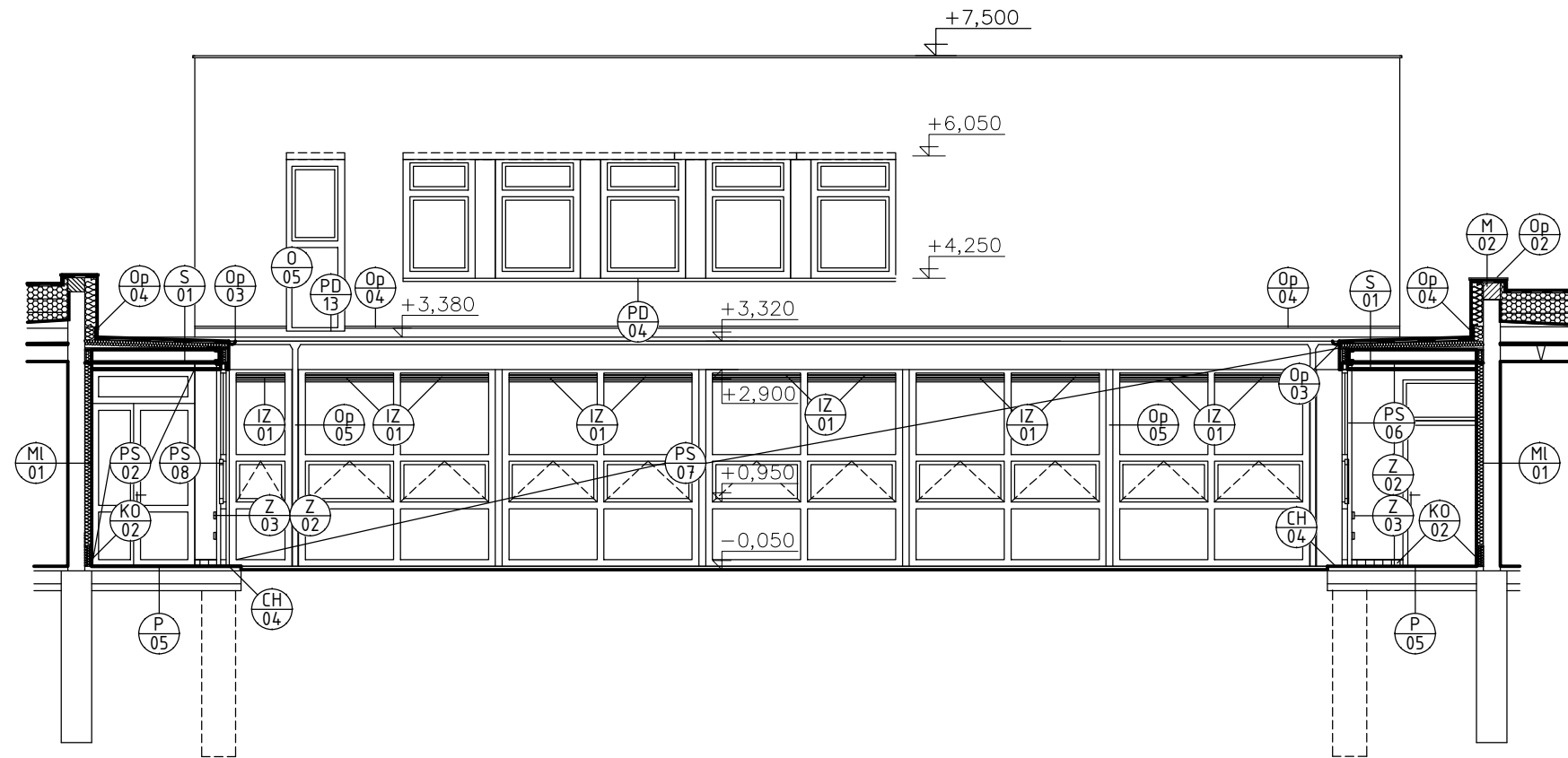
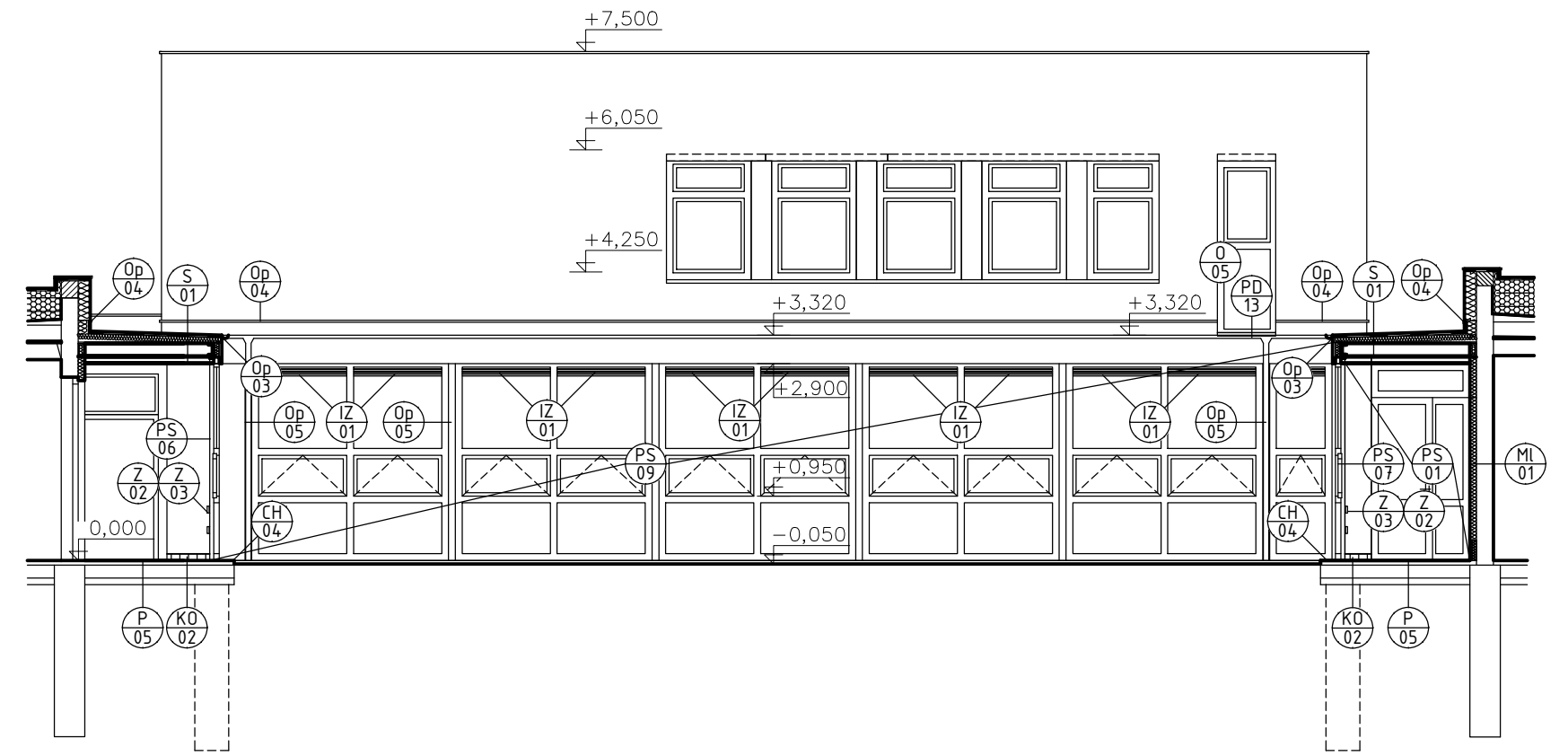


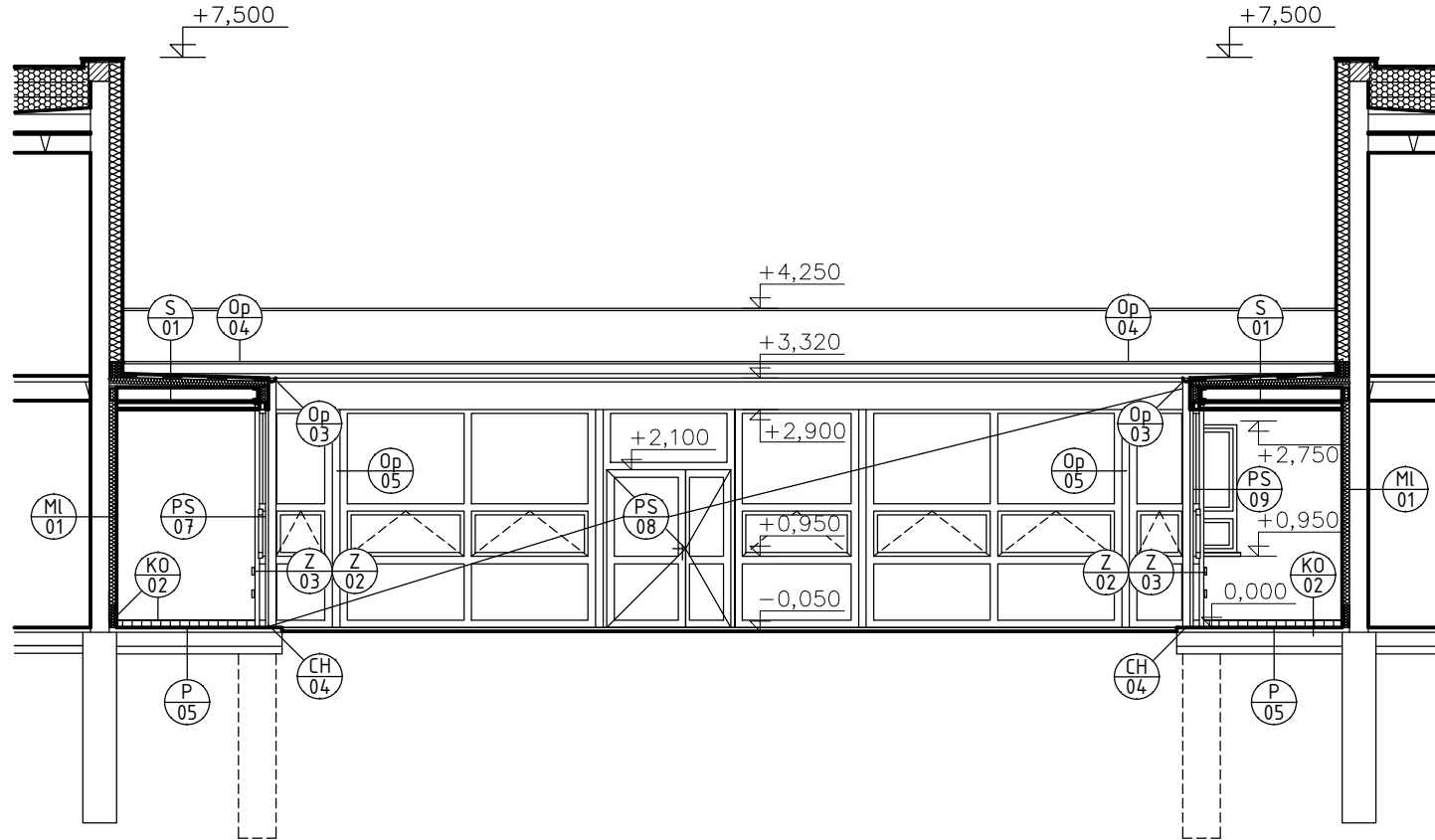
SPOJOVACIA CHODBA, POHLADY –
NAVRHOVANÝ STAV



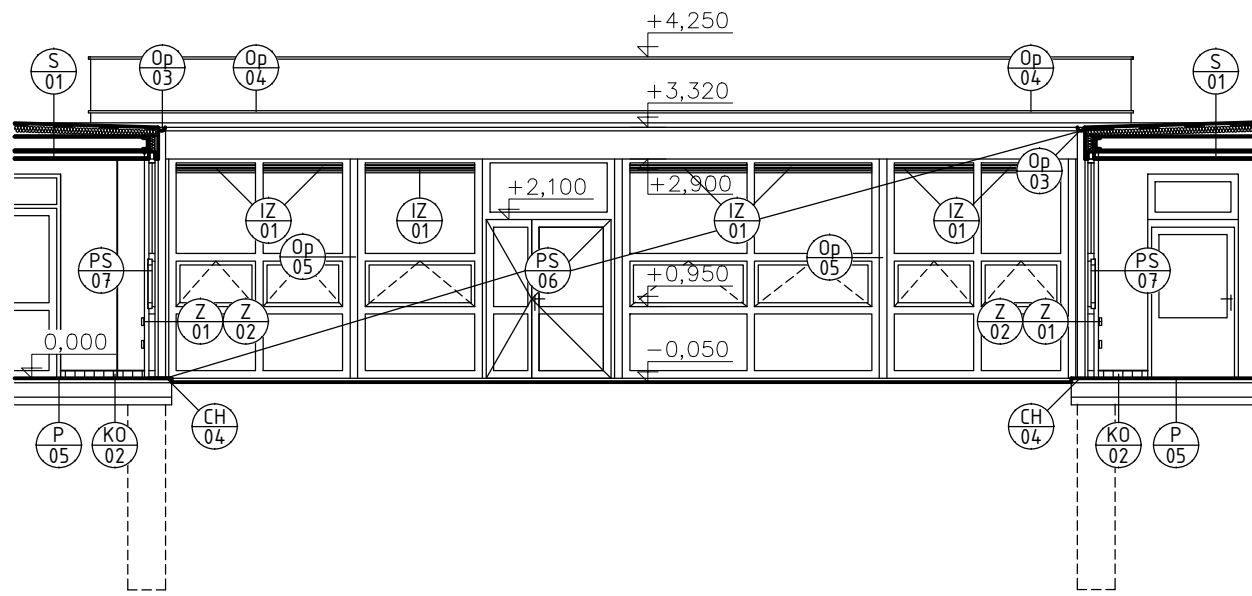
POHLAD VÝCHODNÝ



POHLAD ZÁPADNÝ



POHLAD SEVERNÝ



POHLAD JUŽNÝ

- (N 01)** NOVÁ UMÝVATEĽNÁ UMÝV. NÁTER DO VÝŠKY 1500 MM, ZVYŠOK VODOU RIEDITELNÁ FARBA

(N 01) NOVÝ NÁTER NA OCELOVOM RÁME ÁTRIA A DVERÍ V 2 VRSTVÁCH

(M 02) PÓROBETONOVÉ MURIVO, HR. 250 MM, NA TENKOVRSŤVÚ MALTU

(KO 02) NOVÝ KERAMICKÝ SOKEL DO VÝŠKY 100 MM

(B 05) NOVÁ VÝPLŇ BALKÓNOVÝCH DVERÍ, SENDVIČ, ZASKLIEVACIE LIŠTY, 600x600 MM

(PS 06) PRESKLENÁ STENA, POZRI VÝPIS PRVKOV

(PS 07) PRESKLENÁ STENA, POZRI VÝPIS PRVKOV

(PS 08) PRESKLENÁ STENA, POZRI VÝPIS PRVKOV

(PS 09) PRESKLENÁ STENA, POZRI VÝPIS PRVKOV

(IZ 01) NOVÁ INTERIÉROVÁ ŽALÚŽIA, BIELA FARBA

(RZ 01) HLINÍKOVÁ ELEKTROMOTORICKÁ ŽALÚŽIA, DLŽKA 4000 MM

(RZ 03) HLINÍKOVÁ ELEKTROMOTORICKÁ ŽALÚŽIA, DLŽKA 1800 MM

(RZ 04) HLINÍKOVÁ ELEKTROMOTORICKÁ ŽALÚŽIA, DLŽKA 1500 MM

(RZ 06) HLINÍKOVÁ ELEKTROMOTORICKÁ ŽALÚŽIA, DLŽKA 1150 MM

(PD 04) NOVÁ EXTERIÉROVÁ HLINÍKOVÁ PARAPETNÁ DOSKA, HR. 0,6 MM, CELKOVÁ DLŽKA ROZVINUTÁ ŠÍRKA 420 MM

(PD 15) NOVÁ EXTERIÉROVÁ HLINÍKOVÁ PARAPETNÁ DOSKA, HR. 0,6 MM, CELKOVÁ DLŽKA ROZVINUTÁ ŠÍRKA 420 MM

(Op 02) NOVÉ OPLECHOVANIE ATIKY, HLINÍKOVÝ PLECH HR. 0,6 MM

(Op 03) NOVÝ DAŽĎOVÝ ŽLAB, HLINÍKOVÝ PLECH HR. 0,6 MM

(Op 04) NOVÉ OPLECHOVANIE PRI UKONČENÍ HYDROIZOLÁCIE, HLINÍKOVÝ PLECH, HR. 0,6 MM

(Op 05) NOVÝ DAŽĎOVÝ ZVOD, HLINÍKOVÝ PLECH, HR. 0,6 MM

(P 05) NOVÁ KERAMICKÁ DLAŽBA S LEPIDLOM

(Z 02) NOVÉ MADLA, POZRI VÝPIS DREVENÝCH PRVKOV

(Z 03) KOTVENIE MADLA, POZRI VÝPIS ZÁMOČNÍCKYCH PRVKOV






(CH 04) NOVÝ OKAPOVÝ CHODNÍK Z BETÓNOVEJ DLAŽBY 500x500x100 MM

(S 01) NOVÉ ZASTREŠENIE ÁTRIA, POZRI VÝPIS SKLADBY

(K 01) OCELOVÁ KONZOLA DL. 400 MM NA UCHYTENIE ROZVODOV TEPEJ A STUDENEJ VODY A VYKUROVANIA, POČET KUSOV 60

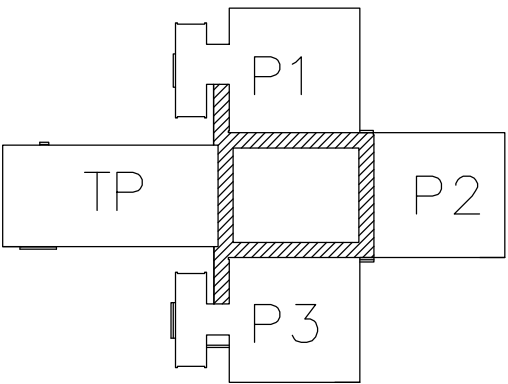
- | S
01 | |
|---|------------|
| FÓLIOVÁ HYDROIZOLÁCIA (NOVÁ VRSTVA) | 2 MM |
| GEOTEXTILIA (NOVÁ VRSTVA) | |
| TEPELNÁ IZOLÁCIA, MINERÁLNA VLNA, $\lambda = 0,040 \text{ W/m.K}$,
$\rho = 160 \text{ kg/m}^3$, V 1% SPÁDE (NOVÁ VRSTVA) | 120–160 MM |
| OSB DOSKA (NOVÁ VRSTVA) | 30 MM |
| DREVENÉ DOSKY | 15 MM |
| UZÁVRETÁ VZDUCHOVÁ MEDZERA | 200 MM |
| HLINÍKOVÝ PLECH | |
| VZDUCHOVÁ MEDZERA (NOVÁ VRSTVA) | 100 MM |
| KAZETOVÝ PODHLAD (NOVÁ VRSTVA) | 12,5 MM |


LEGENDA MATERIÁLOV

- | | |
|---|--|
|  | MUROVANÁ PRIEČKA NA TENKOVRSŤVÚ MALTU |
|  | TEPELNÁ IZOLÁCIA, MINERÁLNA VLNA |
|  | TEPELNÁ IZOLÁCIA, POLYSTYRÉN EPS |
|  | ASFALTOVÁ HYDROIZOLÁCIA – POVODNÁ |
|  | FÓLIOVÁ HYDROIZOLÁCIA, HR. 2 MM – NAVRHOVANÁ |

POZNÁMKY

– PRI ZATEPLOVANÍ JE NUTNÉ VŠETKY NEROVNOSTI VÄČŠIE AKO 10 MM VYROVNAŤ VÁPENOCEMENTOVOU OMIETKOU



0,000 = 155,10 m n. m.			
Projektant	ING. IRENA KREUTZOVÁ	Vypracoval	ING. BARBORA NAGYOVÁ
			 RENAK RENA K, s.r.o. Bulharská 42 917 01 Trnava e-mail: renak@renak.sk tel./fax: 033/5536414 web: www.renak.sk
Druh projektu	ARCHITEKTONICKO-STAVEBNÉ RIEŠENIE	formát	4 x A4
Druh výkresu	SPOJOVACA CHODBA - POHLADY, NAVRHOVANÝ STAV	dátum	09/2019
Investor	MESTO TRNAVA HLAVNÁ 1, TRNAVA 917 71	účel	DSPaR
		parc. číslo	5292/10, k.ú. TRNAVA
Názov a miesto stavby	MŠ SPOJNÁ 6 - REKONŠTRUKCIA OBJEKTU SPOJNÁ 6, TRNAVA 917 01	č. zakázky	190710
		Mierka	1:100
			č. výkresu SPCH - 06